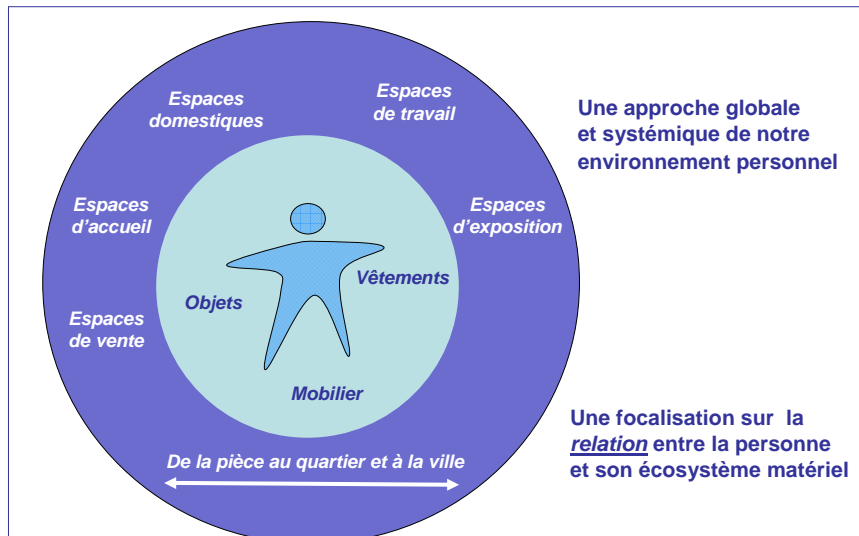


L'incrustation d'intelligence dans la matière support d'innovations radicales

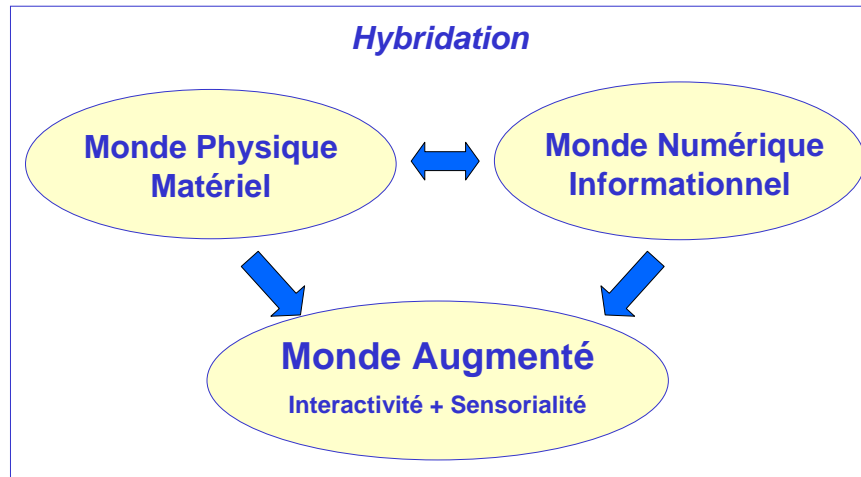
François Denieul
Directeur
Laboratoire Espaces Intelligents

Mercredi 6 Juin 2007

La vocation du Labo : Designer une relation « intelligente » entre la personne et les différents éléments de son environnement



...en s'appuyant sur les nouvelles technologies permettant l'incrustation d'intelligence dans la matière



Jeudi 6 juin 2007

© François Denieul Labo Espaces Intelligents - fdenieul@noos.fr

3

Transformer des objets et des espaces inanimés en objets et espaces « vivants »

...Grâce à l'incrustation de 4 capacités clefs :

- Capacité de perception :
 - caméras, micros, détecteurs et capteurs, logiciels
- Capacité d'analyse, de mémorisation, de logique
 - Microprocesseurs, logiciels
- Capacité d'action :
 - Actionneurs, interrupteurs, servo-moteurs
- Capacité de communication sans fil
 - Dispositifs Wi-Fi, étiquettes RFID, Passes Navigo



Jeudi 6 juin 2007

© François Denieul Labo Espaces Intelligents - fdenieul@noos.fr

4

L'Intelligence Ambiante partie intégrante de notre futur proche

☐ Deux exemples de produits intelligents

- ☐ La chaussure intelligente



☐ La Wii

Jeudi 6 juin 2007

© François Denieul Labo Espaces Intelligents - fdenieul@noos.fr

5

Les travaux du Laboratoire Espaces Intelligents

A l'intersection des nouvelles technologies, de l'architecture, de l'art, du design, et avec une approche « user centric » et « expérientielle »

- ☐ Recherche Développement sous contrat pour de grandes entreprises internationales (Confidentiel)
- ☐ Recherche et Créations artistiques
 - ex installation « Fiat Lux ! » (réalisée)
 - ex installation « Erotique des matériaux » en démarrage
- ☐ Grands projets opérationnels menés par des spin-off du Labo

Jeudi 6 juin 2007

© François Denieul Labo Espaces Intelligents - fdenieul@noos.fr

6

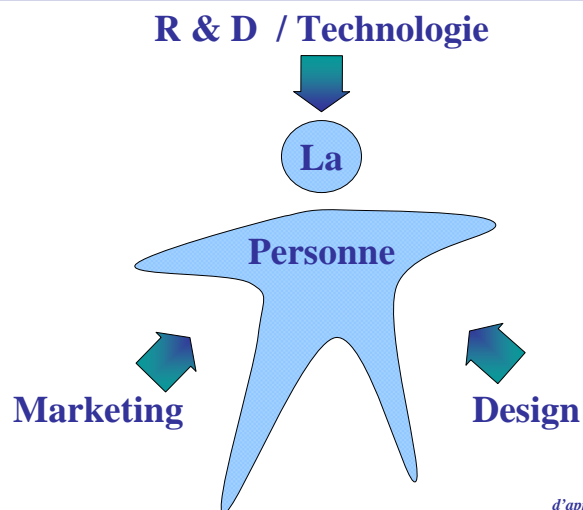
Les Entreprises et l'Intelligence Ambiante

Jeudi 6 juin 2007

© François Denieul Labo Espaces Intelligents - fdenieul@noos.fr

7

Les 3 éléments clés de l'innovation



*d'après Eric Seulliet,
in « Fabriquer le futur »*

Jeudi 6 juin 2007

© François Denieul Labo Espaces Intelligents - fdenieul@noos.fr

8

L'Intelligence Ambiante support d'innovations radicales

- ❑ Les innovations radicales, de « rupture » offrent des avantages concurrentiels décisifs
 - Différenciation compétitive
 - Avance en termes de Time to Market
 - Redéfinition des règles du jeu à son avantage

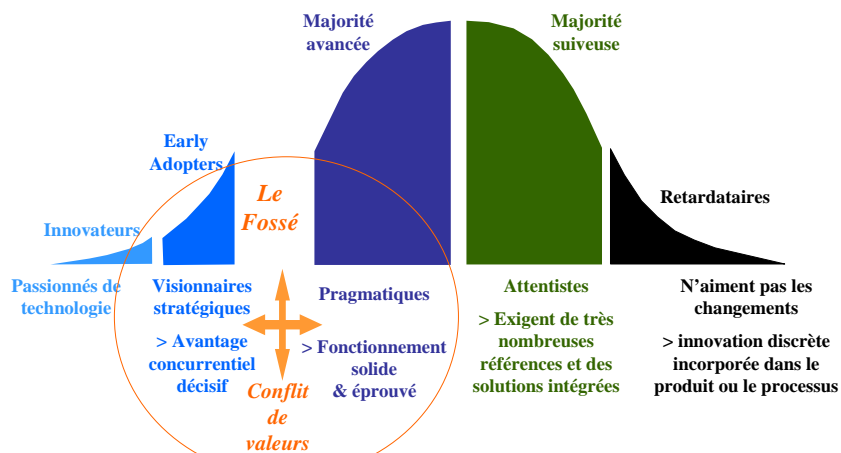
- ❑ L'Intelligence Ambiante, facteur d'innovations radicales
 - **Objets et Services ++ « augmentés »**
 - Plus de fonctionnalités,
 - Plus de possibilités d'actions complexes et diverses

Jeudi 6 juin 2007

© François Denieul Labo Espaces Intelligents - fdenieul@noos.fr

9

L'Intelligence Ambiante, un atout marketing



En simplifiant la vie quotidienne, l'Intelligence Ambiante permet de réduire le fossé entre les Early Adopters et la majorité des utilisateurs

Jeudi 6 juin 2007

© François Denieul Labo Espaces Intelligents - fdenieul@noos.fr

10

L'Intelligence Ambiante : un nouveau rapport entre client et produit

☐ Un nouveau rapport à la technologie

- L'utilisateur n'a plus à s'adapter à la technologie, c'est la technologie qui s'adapte à lui
- Finis les apprentissages longs et pénibles et les manipulations fastidieuses

☐ Une personnalisation très poussée

- Adaptation à la personnalité
- Adaptation à la situation, à l'activité
- Adaptation à l'humeur
- Des produits qui « comprennent » instantanément les intentions

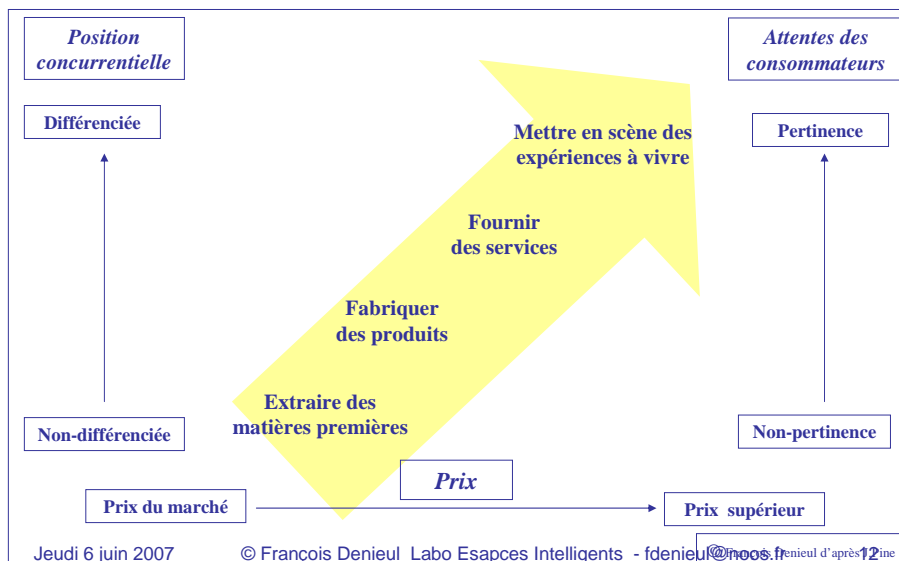
☐ Une qualité incomparable de vécu du produit

Jeudi 6 juin 2007

© François Denieul Labo Espaces Intelligents - fdenieul@noos.fr

11

L'accroissement de la valeur avec l'évolution vers la production d'expériences vécues



Recommandations

- Explorer les potentialités apportées par l'Intelligence Ambiante pour valoriser la chaîne de valeur
- Initier et développer des projets tests
- Développer une approche transversale et intégrée reliant Techno - Marketing - Design
- Penser non pas objet mais « système d'objets »
- Etablir des partenariats avec des entreprises complémentaires
- Mettre en place une équipe projet

Jeudi 6 juin 2007

© François Denieul Labo Espaces Intelligents - fdenieul@noos.fr

13



En savoir plus ...

- Le contexte : la triple révolution de l'intelligence
- Les technologies de l'Intelligence Ambiante
- Un rapport plus facile de l'utilisateur à la technologie
- Les méthodes du Labo Espaces Intelligents

Jeudi 6 juin 2007

© François Denieul Labo Espaces Intelligents - fdenieul@noos.fr

14